



CADAVERLABSIOT

Informazioni

Sede del Corso



ICLO Teaching and Research Center
San Francesco di Sales
Via E. Torricelli, 15/a - 37135 Verona

Come raggiungere la sede congressuale

Il corso si svolgerà presso l'*ICLO Teaching and Research Center San Francesco di Sales di Verona*, Via Evangelista Torricelli 15/a

In auto

Prendere l'uscita Verona Sud. Continuare in direzione di Via Flavio Gioia a Verona, mantenere la destra, svoltare leggermente a sinistra e prendere Via delle Nazioni. Svoltare a sinistra in via Torricelli.

In treno

Dalla Stazione ferroviaria (4,5 Km): 10 minuti in Taxi (045 532666) oppure 18 minuti in autobus, prendendo il n. 61 da Alpo-Via Don Melotti (biglietti e informazioni Azienda trasporti Verona Srl - 045 805 7922)

Aereo

Dall'Aeroporto Valerio Catullo di Verona (7 Km): procedere in direzione sud, imboccare la tangenziale sud e prendere l'uscita 6-Alpo e svoltare a sinistra per strada dell'Alpo in direzione Verona Centro, dopo circa 2 Km svoltare a destra in Via Torricelli.

Segreteria Scientifica

SIOT

Ph +39 06 80691593 - Fax +39 06 80687266
segreteria@siot.it - www.siot.it

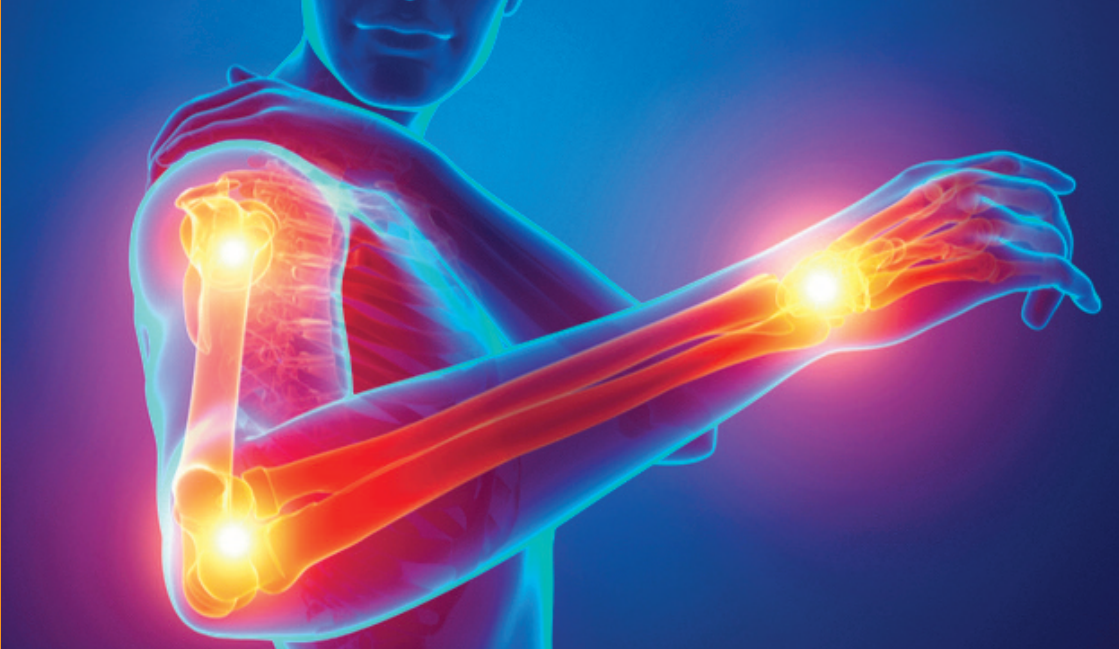
Segreteria Organizzativa

ICLO Arezzo srl

Ph +39 0575 1948501 - Fax +39 0575 1948500
info@iclo.eu - www.iclo.eu

QR Position

Inquadra con il tuo Smartphone il codice QR per avviare il navigatore



CADAVERLABSIOT

CORSO DI ISTRUZIONE TEORICO-PRATICO: TRAUMA ARTO SUPERIORE

Verona, 24-25 gennaio 2020

Presidenti del corso

Alberto Belluati, Mauro Roselli

Presidente Commissione Cadaver Lab SIOT

Marco Maiotti

Con Il patrocinio di





VENERDÌ 24 GENNAIO

- 13.30 Registrazione partecipanti
- 14.00 Introduzione al Corso e Benvenuto
M. Maiotti
- 14.20 Presentazione del corso e istruzioni operative
A. Belluati/M. Roselli
- 14.32 Le vie di accesso all'omero prossimale
A. Grasso
- 14.44 Le vie di accesso alla diafisi
P. Maniscalco
- 14.56 Vie di accesso al gomito
F. Castoldi
- Discussione
- 15.53 Coffee break
- 16.20 Sintesi dell'omero prossimale, quale via utilizzare?
S. Gumina
- 16.32 Sintesi della diafisi quale via utilizzare?
E. Scirica
- 16.44 Sintesi dell'omero distale quale via utilizzare?
R. Rotini
- 16.56 Osteotomia dell'olecrano come farla?
E. Viola
- 17.08 Discussione

SABATO 25 GENNAIO

- 08.30 Placca di omero con accesso mipo transdeltoideo vs deltoideopettorale
relazione di 15 minuti live o video
E. Viola
- 10.30 Coffee break
- 10.45 La sintesi della frattura diafisaria con accesso laterale all'omero
relazione di 15 minuti live o video
P. Maniscalco
- 12.45 Light lunch
- 13.30 Cadaver lab accesso posteriore all'omero con sintesi della regione condilare
relazione di 15 minuti live o video
R. Rotini
- 15.30 Coffee break
- 15.45 Altre vie all'omero
relazione di 15 minuti live o video
A. Grasso
- 17.00 Conclusioni e compilazione questionario ECM
A. Belluati/M. Roselli

Faculty & Tutors

Dr. ALBERTO BELLUATI	RAVENNA
Prof. FILIPPO CASTOLDI	TORINO
Dr. ANDREA GRASSO	ROMA
Prof. STEFANO GUMINA	LATINA
Dr. PIETRO MANISCALCO	PIACENZA
Dr. MAURO ROSELLI	TORINO
Dr. ROBERTO ROTINI	BOLOGNA
Dr. ENZO SCIRICA	PALERMO
Dr.ssa ERIKA VIOLA	CREMONA