



Cerca in SuperAbile

TROVA

Benvenuto nella comunità di SuperAbile. Accedi alle tue aree personalizzabili

Vai alla tua pagina personale

Personalizza My superAbile

superabile regionale

Regione:  VAI

## CANALI TEMATICI

- ▶ SUPERABILEX
- ▶ SENZA BARRIERE
- ▶ AUSILI
- ▶ VIAGGI E TEMPO LIBERO
- ▶ POLITICHE E BUONI ESEMPI
- ▶ LAVORO
- ▶ SCUOLA E FORMAZIONE
- ▶ SPORT
- ▶ ASSOCIAZIONI
- ▶ SALUTE E RICERCA
- ▶ QUI EUROPA

## SUPERABILE MULTIMEDIA

- ▶ RASSEGNA STAMPA
- ▶ LIBRI
- ▶ AUDIO E VIDEO
- ▶ FOTO
- ▶ CALENDARIO
- ▶ SITI UTILI
- ▶ GLOSSARIO GENERALE

## COMMUNITY

- ▶ BLOG
- ▶ L'ESPERTO RISPONDE
- ▶ LETTERE ALLA REDAZIONE
- ▶ SONDAGGI
- ▶ NEWSLETTER
- ▶ RSS



Home > REGIONI > Lazio > News > Osteoporosi, al via il mese della prevenzione

## NEWS

### OSTEOPOROSI, AL VIA IL MESE DELLA PREVENZIONE

**Il mese della Prevenzione delle fratture da fragilità ossea è promosso nell'ambito della terza edizione della Campagna "Stop alle Fratture"**



ROMA - Al via domenica la Giornata Mondiale dell'Osteoporosi, il mese della prevenzione delle Fratture da Fragilità Ossea, promosso nell'ambito della terza edizione della Campagna 'Stop alle Fratture' da Siommms (Società italiana dell'Osteoporosi, del Metabolismo Minerale e delle Malattie dello Scheletro), [Siot \(Società italiana di ortopedia e traumatologia\)](#), Sir (Società italiana di reumatologia), Ortomed ([Società italiana di ortopedia e medicina](#)) e Gisoos (Gruppo italiano di

studio in ortopedia dell'osteoporosi severa). Un' iniziativa volta a sensibilizzare tutta la popolazione femminile over 50 sulle conseguenze legate alla fragilità ossea e incoraggiarle a mettere in atto interventi di natura preventiva: unica strada utile ad arrestare la spirale discendente della salute e della qualità della vita di chi è affetto da osteoporosi severa. A partire dal 20 ottobre 2013 per tutte le donne con pregressa frattura di femore o con un rischio elevato o molto elevato di frattura sarà possibile effettuare una visita specialistica gratuita presso un Centro specializzato in osteoporosi severa. Sono 45 i Centri che hanno aderito su tutto il territorio nazionale a questa iniziativa, mettendo a disposizione oltre 800 visite gratuite. Le fratture da fragilità ossea causate da osteoporosi severa costituiscono in Italia un importante problema sanitario e sociale, destinato ulteriormente a crescere per effetto dell'invecchiamento della popolazione. Già oggi si registrano in Italia oltre 100.000 fratture di femore ogni anno a causa dell'osteoporosi severa. Un fenomeno quindi di grande dimensione ma tutt'ora sottovalutato: basti pensare che fra le donne over 65, 1 su 2 soffre di fragilità ossea e non sa di correre questo rischio e che per una donna in post-menopausa, il rischio di morire per una frattura del collo femorale è sovrapponibile a quello del tumore della mammella.

Per assicurarsi la visita gratuita offerta nell'ambito del "Mese della Prevenzione delle Fratture da Fragilità Ossea" è sufficiente collegarsi al sito [www.stopallefratture.it](http://www.stopallefratture.it), effettuare il Defra Test online, test di autodiagnosi per la valutazione del proprio rischio di frattura, o compilare un breve questionario, rispondendo ad alcune semplici domande. Le visite saranno garantite, a tutte le donne con pregressa frattura di femore o con un rischio elevato o molto elevato di frattura, fino ad esaurimento degli slot messi a disposizione dai Centri che hanno aderito alla Campagna dislocati su tutto il territorio nazionale (sul sito è possibile visualizzare il Centro Stop alle Fratture più vicino alla propria area di residenza). Rimane attivo allo stesso tempo il servizio "100 Medici Stop alle Fratture" che permette a tutte le donne con rischio elevato o molto elevato di frattura di rivolgere una domanda via email ad uno specialista per ricevere gratuitamente informazioni e chiarimenti sull'osteoporosi severa. Per maggiori informazioni visitare il sito della Campagna, [www.stopallefratture.it](http://www.stopallefratture.it).

(19 ottobre 2013)

### Osteoporosi, a Roma una giornata di screening gratuito



Visite gratis al Campus Bio-Medico di Roma. "Lunga vita alle donne con ossa sane e forti" è lo slogan che riecheggerà nel mondo durante la Giornata, dedicata alla lotta di una malattia

# Donna IN SALUTE

[Entra](#)
[donnainsalute.it](http://donnainsalute.it)
**MESE DELLA PREVENZIONE: 10 DOMANDE SULL'OSTEOPOROSI**

## Navigazione

- [Home](#)
- [Medicina](#)
- [Alimentazione e benessere](#)
- [Bellezza e medicina estetica](#)
- [Psiche e dintorni](#)
- [Turismo della salute](#)
- [Cultura e società](#)

## Breadcrumb

[donnainsalute.it](http://donnainsalute.it)
[Medicina](#)
[MESE DELLA PREVENZIONE: 10 DOMANDE SULL'OSTEOPOROSI](#)
[Eventi](#)

## Domande e Risposte

 [Apri Domande e Risposte](#)

### MEDICINA



A cura di Paola Trombetta  
[medicina@donnainsalute.it](mailto:medicina@donnainsalute.it)

## Calendario

[Sommar](#) [Giorno](#) [Settimana](#) [Mese](#) [Anno](#)

Periodo	Titolo
Dal: 19/10/2013	"RESPIRAMI" : COSA FARE CONTRO
19/10/2013	L'INQUINAMENTO
Dal: 06/10/2013	CAMPAGNA DI LOTTA ALLA CECITA' "APRIAMO
Al: 27/10/2014	GLI OCCHI"
Dal: 21/10/2013	NESSUN BAMBINO ESCLUSO: PARTE LA
Al: 20/11/2013	CAMPAGNA DELL'ALBERO DELLA VITA
Dal: 31/10/2013	FERTILITA' NELLE DONNE CON TUMORE AL
Al: 31/10/2013	SENO

Dal: 21/10/2013  
 Al: 21/10/2013

TEATRO: CIBO PER LA  
 MENTE AD ABANO  
 TERME

Dal: 22/10/2013  
 Al: 22/10/2013

NUOVO SPAZIO  
 PREVENZIONE A SESTO  
 SAN GIOVANNI

Innovazione  
 e responsabilità  
 al servizio del paziente



MONARIS

## Articoli (Medicina)

### MESE DELLA PREVENZIONE: 10 DOMANDE SULL'OSTEOPOROSI

« Indietro



«Ho avuto una frattura di femore all'età di 65 anni. Da allora ho sempre dolori, soprattutto quando il clima diventa umido e quando cammino molto. Mi hanno diagnosticato un'osteoporosi severa. Per questo sto assumendo una terapia specifica e integratori di calcio e vitamina D, ma sono terrorizzata dall'idea di poter rischiare un'altra frattura».

Come Maria, si stima che nel 2017 saranno 48 mila le donne over 65 con una frattura di femore causata da osteoporosi. Ma l'aderenza al trattamento farmacologico, nelle pazienti con pregressa frattura, potrebbe far ridurre il 37% delle ri-fratture (2.500 casi all'anno) in 5 anni e comportare un risparmio di 25 milioni di euro annui per i costi sanitari.

Sono i dati emersi da un'indagine condotta da CliCon Srl nell'ambito del Progetto educazione "Stop alle Fratture" ([www.stopallefratture.it](http://www.stopallefratture.it)) che organizza il "Mese della Prevenzione delle Fratture da Fragilità Ossea", promosso da SIOMMMS (Società Italiana dell'Osteoporosi, del Metabolismo minerale e delle Malattie dello scheletro), SIOT (società Italiana di Ortopedia e Traumatologia), SIR (Società Italiana di Reumatologia), ORTOMED (Società Italiana di Ortopedia e Medicina), GISOOS (Gruppo Italiano di Studio in Ortopedia dell'Osteoporosi severa). A partire dal 20 ottobre, Giornata mondiale dell'osteoporosi, per tutte le donne con pregressa frattura e rischio elevato di fratturarsi, sarà possibile effettuare una visita specialistica gratuita presso uno dei 43 Centri che hanno aderito all'iniziativa, mettendo a disposizione 800 visite. Per informazioni e prenotazioni, [www.stopallefratture.it](http://www.stopallefratture.it). Sul sito è possibile effettuare il Test di prevenzione (DEFRA Test), per la valutazione del proprio rischio di frattura.

Per conoscere più a fondo la patologia ed essere in grado di prevenirla, abbiamo rivolto 10 domande alla professoressa Maria Luisa Brandi, docente di Endocrinologia all'Università di Firenze e presidente della Fondazione FIRMO (Fondazione Raffaella Becagli) per la ricerca sulle malattie dell'osso ([www.fondazionefirmo.com](http://www.fondazionefirmo.com)) che interverrà martedì 22 ottobre, ore 11.30, al dibattito promosso da OnDa, aperto al pubblico, "Osteoporosi e farmaci: quale futuro?" presso la Fondazione Culturale San Fedele, Piazza San Fedele 4, a Milano.

1.

#### Funziona veramente la prevenzione dell'osteoporosi con l'alimentazione e l'attività fisica? A partire da quale età?

«La prevenzione primaria (introito di calcio, proteine e attività fisica regolare) funziona sempre, o meglio la non prevenzione causa perdita di massa ossea. Ogni età deve vedere una prevenzione primaria che inizia dalla nascita e ci lascia al momento della morte».

2.

#### In caso di familiarità (madre che ha avuto una frattura) o in presenza di fratture in età giovanile, si è automaticamente a rischio?

«La familiarità aumenta il rischio di fratturarsi, ma non è così scontato. Fratturarsi, soprattutto da bambini o in giovane età, rappresenta un segno tangibile di fragilità che va studiato per escludere malattie congenite dell'osso».



3.

**Le donne che vanno in menopausa precoce o che non possono utilizzare la "terapia ormonale sostitutiva" (magari a causa di un tumore al seno) sono destinate ad avere l'osteoporosi?**

«A differenza della menopausa fisiologica, la menopausa precoce quasi sicuramente è seguita da osteoporosi. Se poi è presente un tumore alla mammella, il rischio aumenta per l'uso di terapie anti-ormonali che impoveriscono l'osso».

4.

**L'osteoporosi procura dolori ossei?**

«Sicuramente causa dolori diffusi, soprattutto dopo tante ore di inattività (al mattino). Se poi l'osteoporosi causa una frattura, il dolore è acuto e intollerabile».

5.

**Per una prima indagine, a quale età conviene fare la MOC e quale tipo di MOC si deve eseguire?**

«La MOC (Mineralometria Ossea Computerizzata) è solo DEXA, con misurazione di total body, femore, colonna lombare e avambraccio. Va eseguita alla menopausa oppure in condizioni di sospetta osteoporosi secondaria (uso di cortisone, iperparatiroidismo primitivo, ecc...). Gli ultrasuoni, invece, vanno utilizzati in screening di massa».

6.

**Qual è lo specialista giusto a cui rivolgersi?**

«Sarebbe opportuno rivolgersi a un centro osteometabolico; anche l'endocrinologo è certamente un buon riferimento».

7.

**Quando si comincia a fare terapia, bisogna continuare per sempre?**

«Certamente, la terapia è cronica e la situazione ossea deve essere valutata nel tempo, per decidere se proseguire con la stessa terapia o se deve essere cambiato il farmaco».

8.

**A quanto tempo di distanza dall'ultimo ciclo mestruale è consigliato iniziare la cura?**

«Non esiste un tempo definito dopo la menopausa per iniziare una terapia anti-fratturativa. Poiché la menopausa viene definita tale, dopo sei mesi di interruzione continuativa del ciclo, con aumento delle gonadotropine, dopo questi sei mesi si può iniziare una terapia ormonale».

9.

**In quali casi è indicata una cura specifica contro l'osteoporosi?**

«Una terapia con farmaci anti-fratturativi si deve iniziare se c'è osteoporosi (valutabile con la MOC) oppure se abbiamo sofferto di una frattura da fragilità».

10.

**Quali sono i farmaci più promettenti e a chi devono essere somministrati?**

«I farmaci devono essere personalizzati in base al metabolismo della singola persona (misurabile con i marker di turn-over osseo). Questi devono essere prescritti a pazienti definiti "fragili" sulla base dei risultati della MOC e/o di carta di rischio di frattura».

di Paola Trombetta

Da Paola Trombetta | 7 Visualizzazioni | siommms ortomed gissoos

[Tweet](#)

una storia tra la nostra gente

**CARISPAQ** [www.carispaq.it](http://www.carispaq.it)

Home 5x1000 Catalogo Fotografico - L'Aquila Riflessa Contatti Grandi Reportage Meteo Vignette di Enzo D'Amore

Attualita' Cultura e Spettacolo Esteri L'altra Europa Politica Rubriche Gloria Capuano Sport Volontariato politico

# L'IMPRONTA

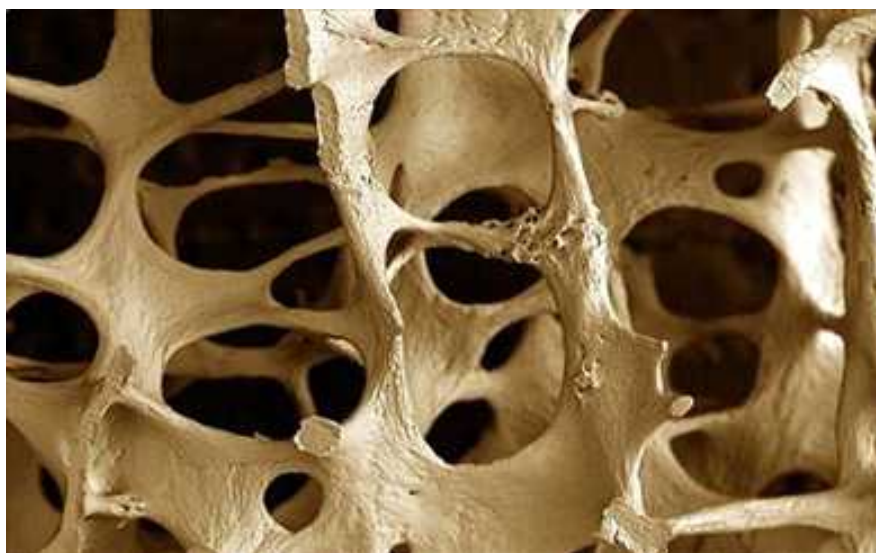
L'Aquila

LA NEWS DEL GIORNO  Categoria: Attualita', Scienza e medicina, Sociale, 19 ottobre 2013

## Al via domani "Giornata Mondiale dell'Osteoporosi"

 Mi piace  Tweet

 Commenti (0) 



Al via domani, Giornata Mondiale dell'Osteoporosi, il 'Mese della Prevenzione delle Fratture da Fragilita' Ossea', promosso nell'ambito della terza edizione della Campagna 'Stop alle Fratture' da Siommms (Societa' italiana dell'Osteoporosi, del Metabolismo Minerale e delle Malattie dello Scheletro), [Siot \(Societa' italiana di ortopedia e traumatologia\)](#) Sir (Societa' italiana di reumatologia), Ortomed ([Societa' italiana di ortopedia](#) e medicina) e Gisoos (Gruppo italiano di studio in ortopedia dell'osteoporosi severa). Una iniziativa volta a sensibilizzare tutta la popolazione femminile over 50 sulle conseguenze legate alla fragilita' ossea e incoraggiarle a mettere in atto interventi di natura preventiva: unica strada utile ad arrestare la spirale discendente della salute e della qualita' della vita di chi e' affetto da osteoporosi severa.

A partire da domani per tutte le donne con pregressa frattura di femore o con un rischio elevato o molto elevato di frattura sara' possibile effettuare una visita specialistica gratuita presso un Centro

**CARISPAQ CON BPER.**  
PIÙ SVILUPPO AL TERRITORIO DELLA PROVINCIA DELL'AQUILA

**FACILE PER TUTTI.**  
FINANZIAMENTI A TASSO AGEVOLATO PER PRIVATI, PROFESSIONISTI e IMPRESE.

 **carispaq.it**  
CASSA DI RISERVAIO DELLA PROVINCIA DELL'AQUILA S.p.A. GRUPPO BPER

L'Aquila con l'Abruzzo per l'Italia del sapere e della bellezza

**AQ 19**

**L'Aquila** città candidata Capitale Europea della Cultura 2019

[www.laquilacapitale.eu](http://www.laquilacapitale.eu)





specializzato in osteoporosi severa. Sono 45 i Centri che hanno aderito su tutto il territorio nazionale a questa iniziativa, mettendo a disposizione oltre 800 visite gratuite. Le fratture da fragilita' ossea causate da osteoporosi severa costituiscono in Italia un importante problema sanitario e sociale, destinato ulteriormente a crescere per effetto dell'invecchiamento della popolazione. Gia' oggi si registrano in Italia oltre 100.000 fratture di femore ogni anno a causa dell'osteoporosi severa. Un fenomeno quindi di grande dimensione ma tutt'ora sottovalutato: basti pensare che fra le donne over 65, 1 su 2 soffre di fragilita' ossea e non sa di correre questo rischio e che per una donna in post-menopausa, il rischio di morire per una frattura del collo femorale e' sovrapponibile a quello del tumore della mammella.

COME PRENOTARE UNA VISITA GRATUITA – Per assicurarsi la visita gratuita offerta nell'ambito del "Mese della Prevenzione delle Fratture da Fragilita' Ossea" e' sufficiente collegarsi al sito [www.stopallefratture.it](http://www.stopallefratture.it), effettuare il Defra Test online, test di autodiagnosi per la valutazione del proprio rischio di frattura, o compilare un breve questionario, rispondendo ad alcune semplici domande. Le visite saranno garantite, a tutte le donne con pregressa frattura di femore o con un rischio elevato o molto elevato di frattura, fino ad esaurimento degli slot messi a disposizione dai Centri che hanno aderito alla Campagna dislocati su tutto il territorio nazionale (sul sito e' possibile visualizzare il Centro Stop alle Fratture piu' vicino alla propria area di residenza). Rimane attivo allo stesso tempo il servizio "100 Medici Stop alle Fratture" che permette a tutte le donne con rischio elevato o molto elevato di frattura di rivolgere una domanda via email ad uno specialista per ricevere gratuitamente informazioni e chiarimenti sull'osteoporosi severa. Per maggiori informazioni visitare il sito della campagna, [www.stopallefratture.it](http://www.stopallefratture.it).



CERCA

SPONSOR

www.ecostampa.it

**AL VIA DOMANI GIORNATA MONDIALE DELLOSTEOPOROSI**

Al via domani, Giornata Mondiale dell'osteoporosi, il 'Mese della Prevenzione delle Fratture da Fragilità Ossea', promosso nell'ambito della terza edizione della Campagna 'Stop alle Fratture' da Sioommms (Società italiana dell'osteoporosi, del Metabolismo Minerale e delle Malattie dello Scheletro), **SIOT (Società italiana di Ortopedia e traumatologia)**, Sir (Società italiana di Reumatologia), Ortomed (Società'...



Login

Password dimenticata?  
[come abbonarti »](#)

Login

Newsletter Seguici su



NOTIZARIO Società Disabilità **Salute** Economia Famiglia Giustizia Immigrazione Non Profit  
Cultura Punti di Vista In Evidenza Multimedia Speciali Banche Dati Calendario Annunci

# Salute

NOTIZARIO **Salute** Aids Alcolismo Anoressia - Bulimia Droghe Gioco d'azzardo Psichiatria

[◀ Indietro](#) [Condividi](#) [Mi piace](#) 1 [Testo A- A+](#) [Stampa](#)

## Osteoporosi, domani parte il mese della prevenzione

Al via domani, Giornata Mondiale dell'Osteoporosi, il 'Mese della Prevenzione delle Fratture da Fragilità Ossea', promosso nell'ambito della terza edizione della Campagna 'Stop alle Fratture' da Siommms (Società italiana dell'Osteoporosi, del Metabolismo Minerale e delle Malattie dello Scheletro), Siot (Società italiana di ortopedia e traumatologia), Sir (Società italiana di reumatologia), Ortomed (Società italiana di ortopedia e medicina) e Gisoos (Gruppo italiano di studio in ortopedia dell'osteoporosi severa). Una iniziativa volta a sensibilizzare tutta la popolazione femminile over 50 sulle conseguenze legate alla fragilità ossea e incoraggiarle a mettere in atto interventi di natura preventiva: unica strada utile ad arrestare la spirale discendente della salute e della qualità della vita di chi è affetto da osteoporosi severa.

19 ottobre 2013

Roma - Al via domani, Giornata Mondiale dell'Osteoporosi, il 'Mese della Prevenzione delle Fratture da Fragilità Ossea', promosso nell'ambito della terza edizione della Campagna 'Stop alle Fratture' da Siommms (Società italiana dell'Osteoporosi, del Metabolismo Minerale e delle Malattie dello Scheletro), Siot (Società italiana di ortopedia e traumatologia), Sir (Società italiana di reumatologia), Ortomed (Società italiana di ortopedia e medicina) e Gisoos (Gruppo italiano di studio in ortopedia dell'osteoporosi severa). Una iniziativa volta a sensibilizzare tutta la popolazione femminile over 50 sulle conseguenze legate alla fragilità ossea e incoraggiarle a mettere in atto interventi di natura preventiva: unica strada utile ad arrestare la spirale discendente della salute e della qualità della vita di chi è affetto da osteoporosi severa.

A partire da domani per tutte le donne con pregressa frattura di femore o con un rischio elevato o molto elevato di frattura sarà possibile effettuare una visita specialistica gratuita presso un Centro specializzato in osteoporosi severa. Sono 45 i Centri che hanno aderito su tutto il territorio nazionale a questa iniziativa, mettendo a disposizione oltre 800 visite gratuite. Le fratture da fragilità ossea causate da osteoporosi severa costituiscono in Italia un importante problema sanitario e sociale, destinato ulteriormente a crescere per effetto dell'invecchiamento della popolazione. Già oggi si registrano in Italia oltre 100.000 fratture di femore ogni anno a causa dell'osteoporosi severa.

Un fenomeno quindi di grande dimensione ma tutt'ora sottovalutato: basti pensare che fra le donne over 65, 1 su 2 soffre di fragilità ossea e non sa di correre questo rischio e che per una donna in post-menopausa, il rischio di morire per una frattura del collo femorale è sovrapponibile a quello del tumore della mammella.

COME PRENOTARE UNA VISITA GRATUITA - Per assicurarsi la visita gratuita offerta nell'ambito del "Mese della Prevenzione delle Fratture da Fragilità Ossea" è sufficiente collegarsi al sito [www.stopallefratture.it](http://www.stopallefratture.it), effettuare il Defra Test online, test di autodiagnosi per la valutazione del proprio rischio di frattura, o compilare un breve questionario, rispondendo ad alcune semplici domande. Le visite saranno garantite, a tutte le donne con pregressa frattura di femore o con un rischio elevato o molto elevato di frattura, fino ad esaurimento degli slot messi a disposizione dai Centri che hanno aderito



Foto  
Video  
Foto



Al Festival della fotografia etica, l'importanza del fotoreportage sociale

» tutte le photogallery

"Margerita", collezione di premi per il corto sul mondo rom

» tutti i video



Guardare il mondo a "occhi aperti". Torna a Roma FotoLeggendo

» tutte le photogallery





alla Campagna dislocati su tutto il territorio nazionale (sul sito e' possibile visualizzare il Centro Stop alle Fratture piu' vicino alla propria area di residenza). Rimane attivo allo stesso tempo il servizio "100 Medici Stop alle Fratture" che permette a tutte le donne con rischio elevato o molto elevato di frattura di rivolgere una domanda via email ad uno specialista per ricevere gratuitamente informazioni e chiarimenti sull'osteoporosi severa. Per maggiori informazioni visitare il sito della campagna, [www.stopallefratture.it](http://www.stopallefratture.it). (DIRE)

© Copyright Redattore Sociale

◀ Indietro    Condividi     1    Testo A<sup>-</sup> A<sup>+</sup>     Stampa

## Calendario

**In primo piano:** 22/10/2013 L'orgoglio e i pregiudizi. Per un'informazione delle persone LGBT - Seminario

## Blog

Cittadini in piazza a Sedriano, primo comune lombardo sciolto per mafia  
17/10/2013



Il grande personaggio ai servizi sociali? Andrà in un comodo ufficio...  
08/10/2013



Sergio e Tommaso, un sogno tomato (per ora) nel cassetto  
30/09/2013



Quei papà e mamme che mi portano il curriculum del figlio  
25/09/2013



» Blog

- ▷ Network
- ▷ Chi siamo
- ▷ Redattore Sociale
- ▷ Agenzia giornalistica
- ▷ Formazione per giornalisti
- ▷ Guide
- ▷ Centro documentazione

- ▷ Redazione
- ▷ Contatti
- ▷ Come abbonarsi
- ▷ Credits

Editrice della testata: Redattore Sociale srl, Iva: 01666160443.  
Autorizzazione del Tribunale di Fermo: n. 1 del 2 gennaio 2001.